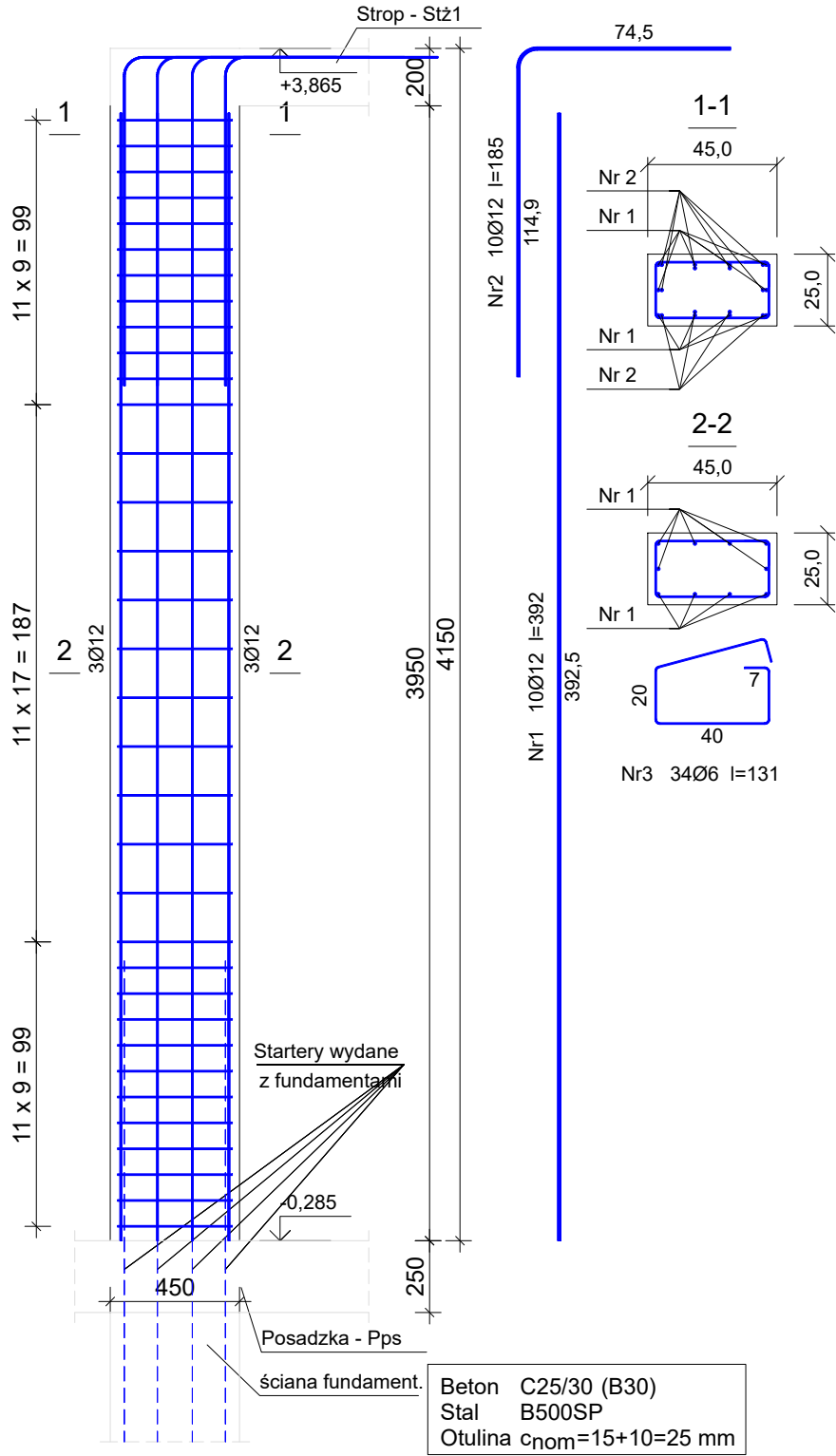
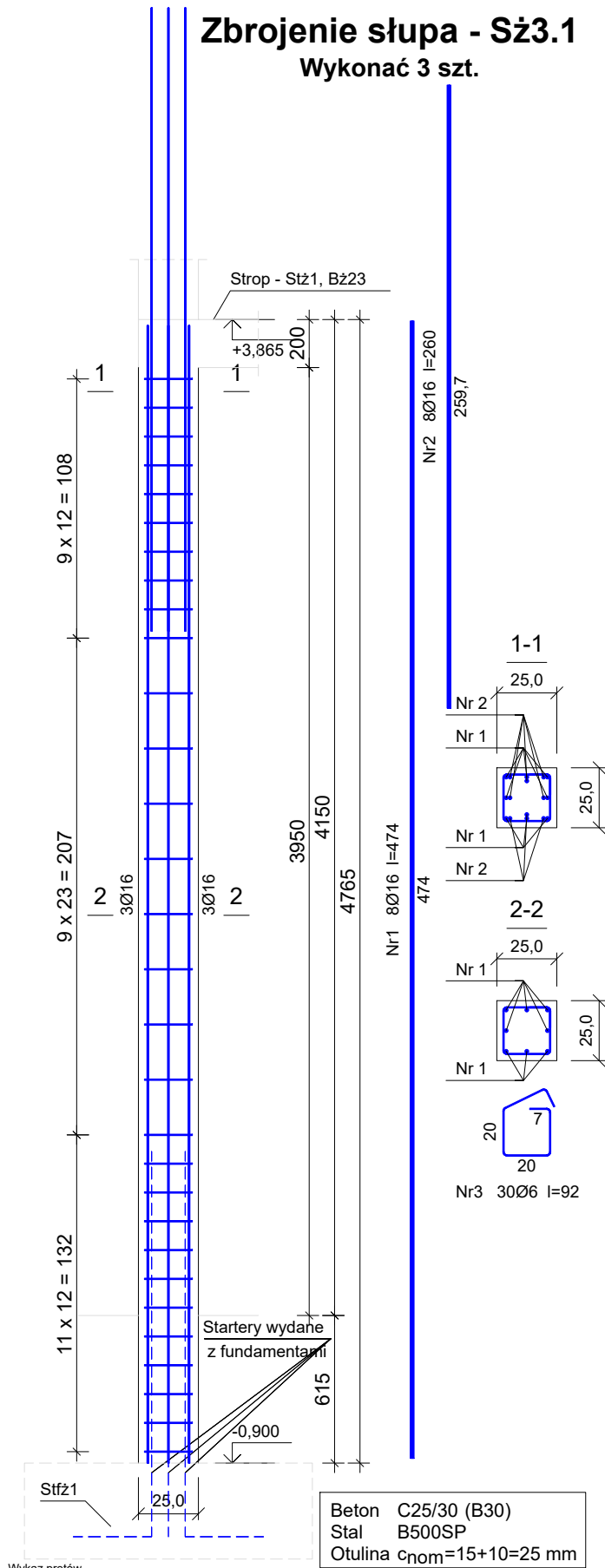


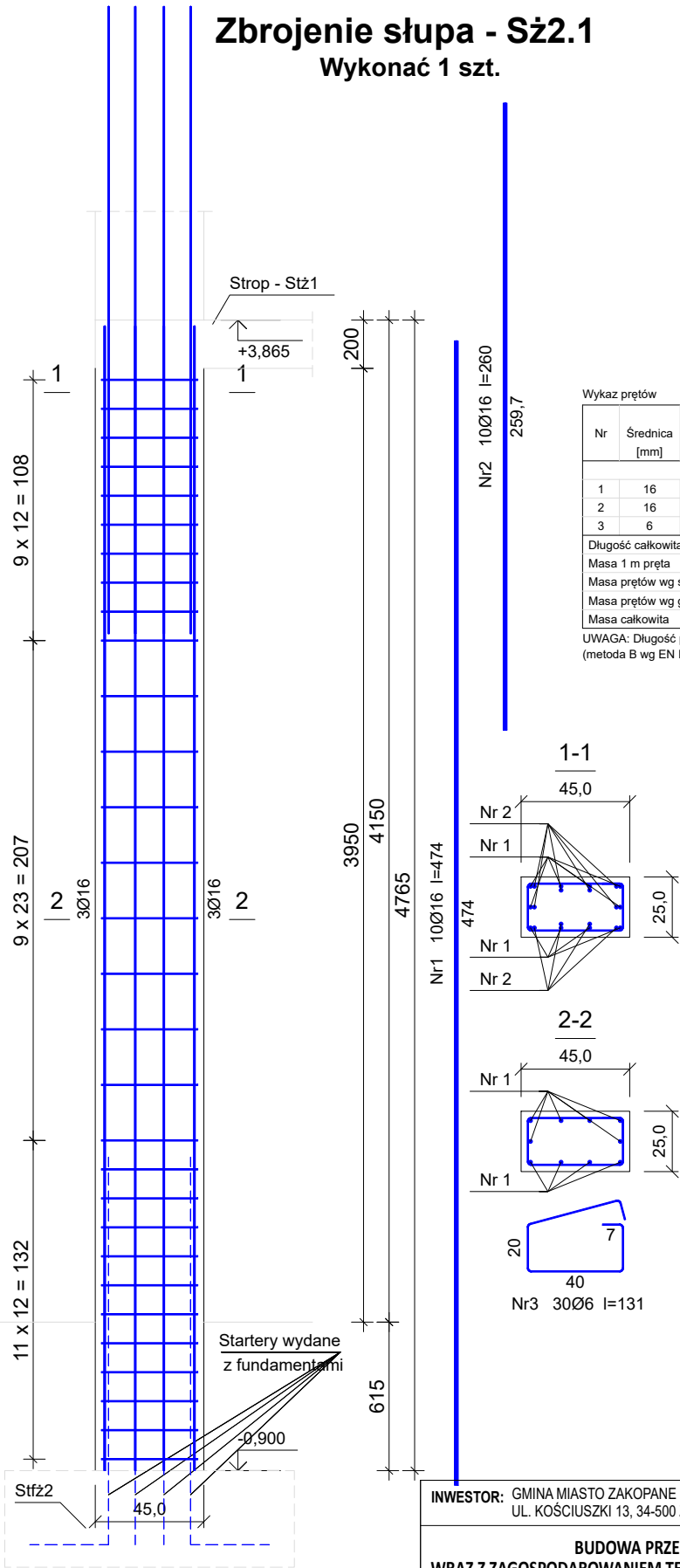
Zbrojenie rdzeni - Sż2.0 - parter  
Wykonać 3 szt.



Zbrojenie słupa - Sż3.1  
Wykonać 3 szt.



Zbrojenie słupa - Sż2.1  
Wykonać 1 szt.



Wykaz prętów			Liczba [szt.]			Długość całkowita [m]		
Nr	Średnica [mm]	Długość [cm]	prętów w 1 elemencie	elementów	całkowita	B500SP		
						Ø6	Ø16	
Zbrojenie słupa - Sż2.1 - wykonać 1 szt.								
1	16	474	10	1	10		47,40	
2	16	260	10	1	10		26,00	
3	6	131	30	1	30	39,30		
Długość całkowita wg średnic						[m]	39,2	73,4
Masa 1 m pręta						[kg/m]	0,222	1,578
Masa prętów wg średnic						[kg]	8,7	115,8
Masa prętów wg gatunków stali						[kg]		124,5
Masa całkowita						[kg]		125

UWAGA: Długość pręta jest długością obliczoną na podstawie wymiarów w osi pręta (metoda B wg EN ISO 3766)

Wykaz prętów							
Nr	Średnica [mm]	Długość [cm]	Liczba [szt.]			Długość całkowita [m]	
			prętów w 1 elemencie	elementów	całkowita prętów	B500SP	
Ø6							

UWAGA: Długość pręta jest długością obliczoną na podstawie wymiarów w osi pręta (metoda B wg EN ISO 3766)

Wykaz prętów			Liczba [szt.]			Długość całkowita [m]		
Nr	Średnica [mm]	Długość [cm]	prętów w 1 elemencie	elementów	całkowita prętów	B500SP Ø6	Ø16	
Zbrojenie słupa - Sż3.1 - wykonać 3 szt.								
1	16	474	8	3	24		113,76	
2	16	260	8	3	24		62,40	
3	6	92	30	3	90	82,80		
Długość całkowita wg średnic						[m]	82,7	176,2
Masa 1 m pręta						[kg/m]	0,222	1,578
Masa prętów wg średnic						[kg]	18,4	278,0
Masa prętów wg gatunków stali						[kg]	296,4	
Masa całkowita						[kg]	297	

UWAGA: Długość pręta jest długością obliczoną na podstawie wymiarów w osi pręta (metoda B wg EN ISO 3766)

Beton C25/30 (B30)  
Stal B500SP  
Otulina c<sub>nom</sub>=15+10=25 mm

INWESTOR: GMINA MIASTO ZAKOPANE UL. KOŚCIUSZKI 13, 34-500 ZAKOPANE		ADRES INWESTYCJI: ul. Saboty 10 34-500 Zakopane nr dz. ewid. 611	
BUDOWA PRZEDSZKOLA I ŻŁOBKA WRAZ Z ZAGOSPODAROWANIEM TERENU I INFRASTRUKTURĄ TECHNICZNĄ ORAZ ROZBIÓRKA ISTNIEJĄCEGO PRZEDSZKOLA			
JEDNOSTKA PROJEKTOWA: <div><b>SILESIA Architekci</b></div> ul. Rolna 43, 40-555 Katowice, tel. 032 745 24 24, 601 639 719	Wykonawcy:  Projektował:      inż. Tomasz Bober  Sprawdził:		